

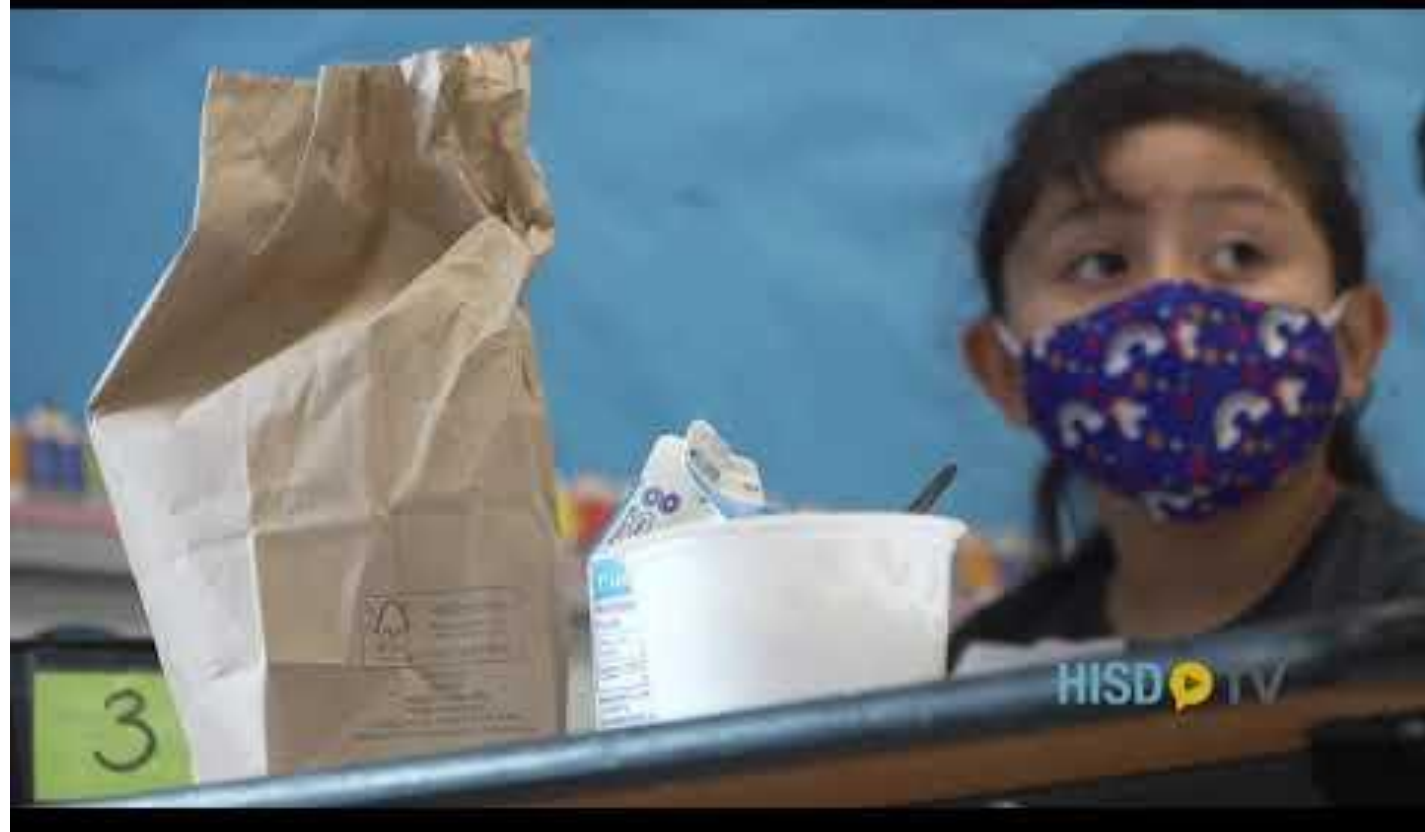
# Abierta de Escuela

Southmayd ES

24 de septiembre 2020

## Mensaje de nuestra Superintendente, Dr. Lathan





# Planes de Instrucción y Seguridad de HISD

- Reopening Plan – Link here:

<https://www.houstonisd.org/Page/182535>

- Communicable Disease Plan - Link here:

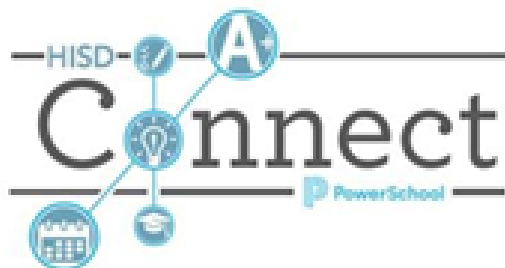
<http://houstonisd.org/CDP>

- Instructional Continuity Plan - Link Here:

<http://houstonisd.org/ICP>

# LEARNING OPTION SELECTIONS

---



- HISD families required to select either in-person or virtual instruction for students.
- Selection window: Monday, Sept. 21, through Friday, Sept. 25, through the HISD Connect Parent Portal “Forms” section.
- Once a selection is made, the choice is valid for the entire school year. However, there will be opportunities to change a selection throughout the year, if needed.

More info: [HoustonISD.org/LearningOption](https://HoustonISD.org/LearningOption)

# Protocolos de la escuela

- Todo el personal y los estudiantes deberán pasar por un proceso de selección antes de entrar al edificio.
- Se usará una máscara en todo momento cubriendo la nariz y la boca; la máscara no puede ser un pañuelo
- Caminarán sobre los marcadores de distancia social
- Las actividades sociales y el movimiento alrededor de la escuela serán limitados

# Juntas

## Reuniones de padres

- Se hará por teléfono si puede
- Configuración de computadora disponibles para padres si no tienen acceso a tecnología o Internet
  - Mascara requerida
    - Chequear si tiene síntomas antes de entrar

## **Specific to Visitors:**

Visitation will be limited to essential visitors who have previously scheduled appointments. All visitors must wear masks when inside an HISD school or building.

Non-essential visitors, including those registered through the HISD VIPS process, should utilize virtual meetings, when possible. Lunch visits are prohibited.

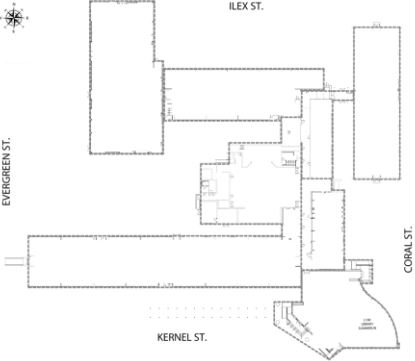
Non-essential deliveries — such as food, personal items, homework, musical instruments — are prohibited.



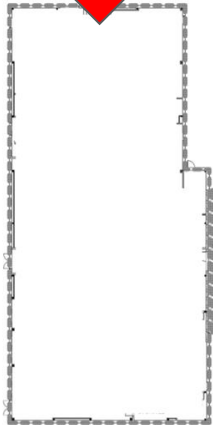
# Llegada y Salida

- No contactar con padres durante dejar y recoger
  - marcadores de distancia social en el perímetro de la escuela
- Dejen los alumnos en las área designadas y pueden irse en cuanto entren la cerca
  - Les llamaremos si el estudiante tiene síntomas
- Cuando tengamos quienes son los que seleccionaron escuela cara a cara, se llamará a todos esos estudiantes para asegurar que los números trabajen
- Puntos de entrada cercanos a clases
  - Área carril de carros
  - Reducir el tiempo de revisar la temperatura
  - Reducir los viajes dentro del edificio

# School Map



EVERGREEN ST.



ILEX ST.



CORAL ST.

KERNEL ST.

L100  
LIBRARY  
SUMMERLIN

# Todo será determinado a base de los números

## ❖ Horarios

- Clases
- Horario del día
- Lonche
- Horario para ir al baño

# Procedimiento por si hay un caso de Covid 19 en nuestra escuela

Si mi hijo o miembro del personal en la escuela da positivo por COVID-19, ¿se cerrará el edificio?

Si se identifican casos de COVID-19, la escuela se cerrara / desinfectara. Se proporcionarán notificaciones a los padres y estudiantes afectados que posiblemente hayan estado expuestos. La instrucción cambiará al aprendizaje virtual si la escuela cierra.

# Lista de Utiles si regresa cara a cara



## Southmayd Supply List 2020-2021

### \*Pre-Kinder\*

- 5 #2 lápiz
- 1 caja de lápiz gruesos para principiantes
- 2 tubos de pegamento marca Elmers
- 1 par de tijeras punta redondeada
- 2 cajas de Kleenex
- 1 bolsita para los lápiz y crayolas (no cajitas)
- 1 caja de bolsas de ziploc gallón
- 1 paquete de papel blanco para copias
- 1 paquete de marcadores EXPO
- 1 paquetes de plastilina marca play-doh
- 1 Un cuaderno de composición
- 1 borradores grande blancos o rosas
- 1 sacapuntas

### \*Kinder\*

- 1 paquetes de plastilina marca play-doh
- 1 par de tijeras punta redondeada
- 2 tubos de pegamento marca Elmers
- 5 #2 lápiz
- 1 caja de colores
- 1 bolsita para los lápiz y crayolas (no cajitas)
- 1 paquete de papel blanco para copias
- 1 cuadernos de composición negros
- 1 caja de bolsas de ziploc gallón
- 1 borrador grande blanco o rosa
- 1 sacapuntas

### \*Primer grado\*

- 1 paquete de lápiz #2(24 en paquete)
- 1 caja de colores 24 en caja
- 1 par de tijeras fiskar
- 4 tubos de pegamento grandes
- 2 cuadernos diario de composición (K-2)
- 4 borradores grande blancos o rosas
- 1 caja para útiles

### \*Primer grado\*(continuación)

- 2 cajas de Kleenex
- 1 bote de desinfectante para las manos
- 2 carpetas/folders con ojales para las hojas de papel
- 1 sacapuntas

### \*Segundo grado\*

- 3 paquetes de lápiz #2
- 2 cuadernos de composición negros
- 1 binder de 3 anillos una pulgada de ancho
- 1 paquete de papel blanco para copias
- 2 cajas de Kleenex
- 1 rollo de toallas de papel
- 1 paquetes de toallas desinfectantes
- 1 bote de desinfectante para las manos
- 1 bote de desinfectante de spray
- 2 caja de colores (24 (otoño/primavera colores)
- 1 tijeras
- 3 tubos de pegamento marca Elmers
- 1 sacapuntas

### \*Tercer Grado\*

- 2 cuadernos de composición negros
- 1 paquete de lápiz #2
- 1 pluma roja y 1 pluma azul
- 1 tubos de pegamento marca Elmers
- 1 caja de colores 16 o 24
- 1 par de tijeras
- 1 caja/bolsa para útiles
- 1 caja de Kleenex
- 1 bote de toallas desinfectantes
- 1 bote de desinfectante para las manos
- 1 botellas de jabón desinfectante para las manos
- 1 rollo de toallas de papel
- 1 sacapuntas

### \*Cuarto Grado\*

- 1 paquete de ½ pulgada de papel grafico
- 1 caja de Kleenex
- 1 caja de bolsas Ziploc tamaño sándwich
- 1 paquete de lápiz #2
- 1 botella de desinfectante para las manos
- 1 rollo de toallas de papel
- 1 caja de colores (24)
- 1 par de tijeras
- 2 tubos de pegamento grandes marca Elmers
- 1 paquete de papel ancho suelto para escribir
- 1 borradores grande blancos 4 en paquete
- 1 paquete de marcadores
- 2 carpetas/folders con ojales para las hojas de papel
- 2 cuadernos de composición negros
- 1 paquetes de toallas desinfectantes Clorox
- 1 paquete de marcadores EXPO
- 1 paquete de protectores de hojas
- 1 paquete de papel blanco para copias
- 1 sacapuntas

### \*Quinto Año\*

- 3 carpetas/folders con ojales para las hojas de papel cualquier color
- 3 cuadernos de composición negros
- 1 par de tijeras
- 1 paquete de lápiz #2(24 en paquete)
- 1 tubo de pegamento marca Elmers
- 1 caja de lápiz de color
- 1 bote de desinfectante para las manos personal
- 2 cajas de Kleenex
- 1 regla para medir (centímetros y pulgadas)
- 1 marcador resaltador (highlighter)
- 1 rollo de toallas de papel
- 1 sacapuntas

# Uniformes

No habrá uniforme este año

Vestuario debe ser apropiado

No se permiten faldas cortas, vestidos o pantalones cortos (deben estar por debajo de la rodilla)

No se permiten camisetas vulgares o máscaras de tela personales que tengan diseños vulgares

No camisas con tirantes finos

No se permitirá pantalones con agujeros que están arriba de la rodilla

# Recordatorios

- Las calificaciones cuentan
- La asistencia cuenta
  - Contratos de asistencia
  - Visitas a casa
- Iniciar sesión de clase a tiempo
- Vestimiento
- Espacio de trabajo
- Supervisar la actividad del niño en TEAMS

# Recordatorios

- ❖ No habrá escuela para los alumnos el lunes 28 de septiembre
- ❖ Open House 30 de septiembre 5-6pm Virtual
- ❖ Visite el sitio web de nuestra escuela
  - <https://www.houstonisd.org/southmaydes>
- ❖ Llamadas de parte de la directora
  - Repite una y otra vez
- ❖ Números de oficinas virtuales
  - Solo se responderá durante el horario escolar si la escuela está cerrada y estamos trabajando de forma remota
  - Lunes a viernes 7: 30-4: 00
- ❖ Complete su encuesta de aprendizaje (virtual o cara a cara) para mañana
  - Llame a la escuela para poder ayudarles