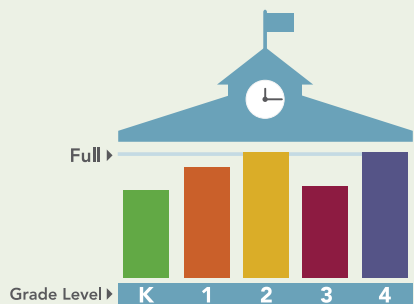


**ESCUELAS O GRADOS ESCOLARES SIN CUPO**

Kínder a 4.º grado

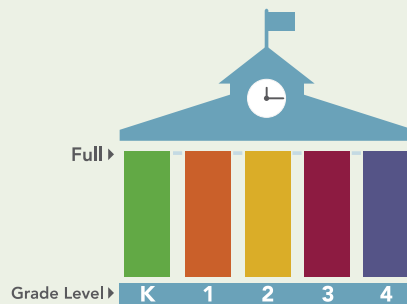
**GRADO SIN CUPO (Capped Grade)**



En un **grado sin cupo**, todas las clases de ese grado han alcanzado su límite máximo legal.

**Ejemplo:** En esta escuela, el 2.º y el 4.º grado son grados sin cupo.

**ESCUELA SIN CUPO (Capped School)**

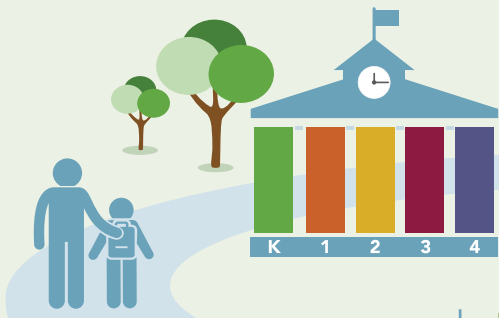


En una **escuela sin cupo**, todas las clases de todos los grados han alcanzado su límite máximo legal.

**Ejemplo:** Esta es una escuela sin cupo porque todos los grados han alcanzado el límite.

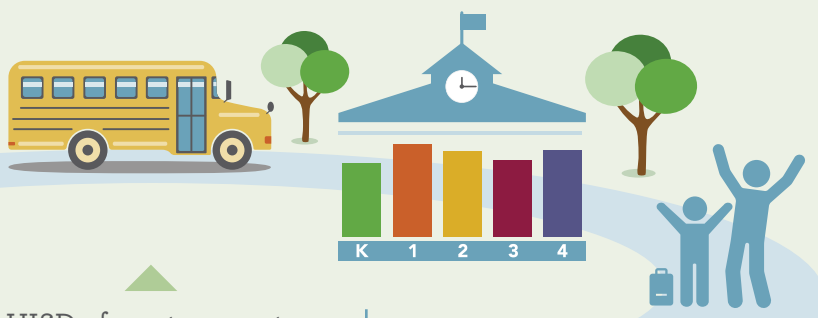
Según las definiciones, aunque una escuela tenga uno o más grados sin cupo no será considerada “capped school” hasta que todos los grados alcancen su límite máximo legal y no haya aulas vacantes.

**ESCUELA DE LA ZONA**



- Si hay un grado o una escuela sin cupo, habrá una escuela auxiliar (hub) con plazas abiertas. El personal de la escuela vecinal determinará la escuela auxiliar y comenzará la transferencia.
- La escuela dirigirá a la familia a la escuela auxiliar designada.

**ESCUELA AUXILIAR (HUB)**



- HISD ofrece transporte a los estudiantes de un grado o escuela sin cupo que asisten a una escuela auxiliar. Los padres pueden llevar al niño a escuela vecinal y pasar a recogerlo allí a la hora de la salida.
- El equipo de transporte de HISD trasladará al niño de ida y vuelta a la escuela auxiliar.

- La familia deberá ir a la escuela auxiliar designada para inscribir al estudiante.
- En la escuela auxiliar ayudarán a la familia a completar el proceso de inscripción y le darán información sobre el transporte.
- Este tipo de transferencia es válido por un año.

Los estudiantes que sean residentes nuevos de la zona de asistencia y se hayan inscrito en el verano tendrán prioridad en la asignación de plazas. Si no hay plazas abiertas, la escuela vecinal comenzará la transferencia a la escuela auxiliar. Los estudiantes que se muden dentro la zona de asistencia serán asignados en función de la disponibilidad de plazas.