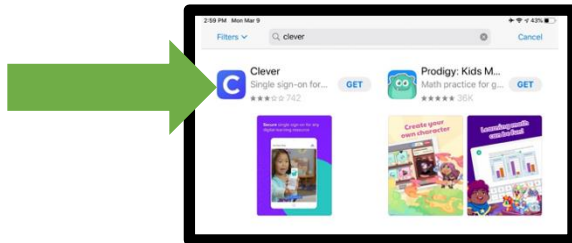
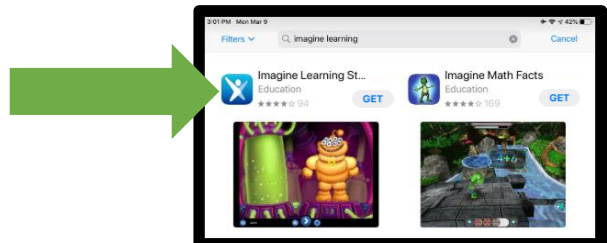


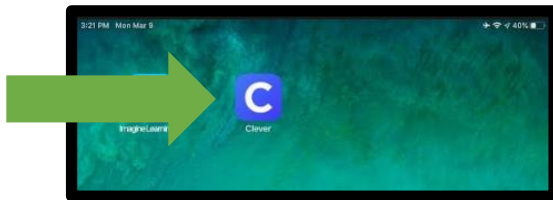
PASO 1: Descargar la aplicación **Clever** (el acceso HUB) a su iPad (¡ES GRATIS!)



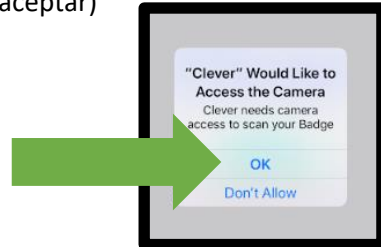
PASO 2: Descargar la aplicación **Imagine Learning Student** a su iPad (¡ES GRATIS!)



PASO 3: Iniciar la aplicación **Clever**



PASO 4: Permitir el acceso a la cámara, haga clic en **OK** (para aceptar)

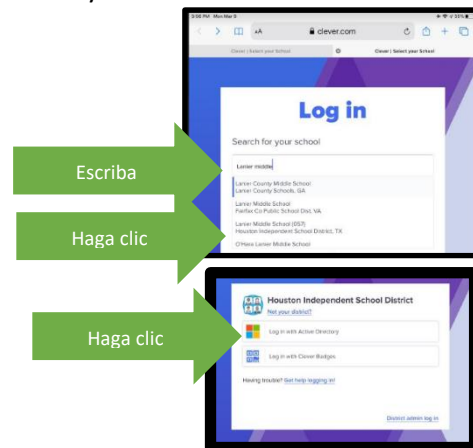


PASO 5: Escanear insignia inteligente (Clever Badge) (mantenga la insignia delante de la cámara) o haga clic en Iniciar sesión (Log in) con nombre de usuario/contraseña.

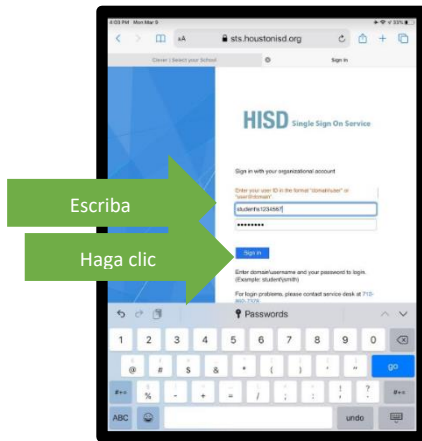
*La insignia inteligente es proporcionado por el maestro/maestra



PASO 6: (si elige Iniciar sesión con nombre de usuario/contraseña) Escriba el nombre de la escuela y haga clic cuando aparezca. A continuación, haga clic en Iniciar sesión con Active Directory

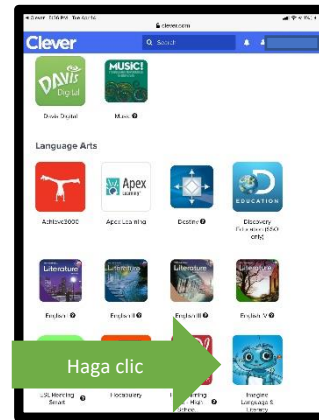


PASO 7: Escriba Nombre de usuario y Contraseña. Haga clic en Iniciar sesión (Sign in).

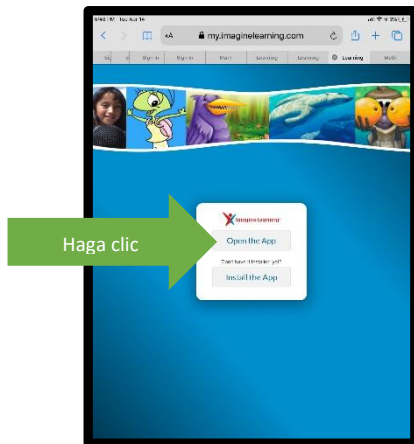


Nombre de usuario: student\SID#; **ejemplo:** student\S1234567
Contraseña: cumpleaños de su hijo; **mmddaaaa;** **ejemplo:** 05242009

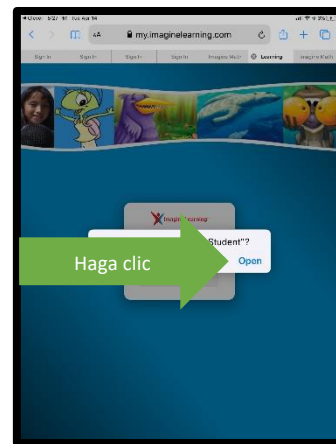
PASO 8: Desplázate hacia abajo hasta Artes del lenguaje. Haga clic en Imagine Language and Literacy.



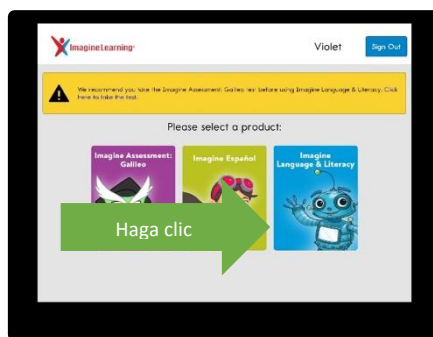
PASO 9: Haga clic en abrir la aplicación (Open the App)



PASO 10: Haga clic en abrir (Open)



PASO 11: Haga click en Imagine Language and Literacy



PASO 12: Se iniciará el programa

