



# WELCOME TO HISD A GUIDE FOR PARENTS

## STAY IN TOUCH! (HERE ARE 7 WAYS)

**1 | HOW DO YOU WANT YOUR NEWS? |**  
Would you rather receive calls, texts, or emails to hear about events, meetings, and other news? Set your preferences at [HoustonISD.org/SchoolMessenger](https://HoustonISD.org/SchoolMessenger)

**2 | WEBSITES |**  
Bookmark [HoustonISD.org](https://HoustonISD.org) and your campus website for news, calendars, and deadlines.

**3 | TEXT MESSAGING |**  
Text “YES” to 68453. Opt in for weather bulletins and other alerts. Keep your number updated with your school.

**4 | SOCIAL MEDIA |**  
[Facebook.com/HoustonISD](https://Facebook.com/HoustonISD) and [Twitter.com/HoustonISD](https://Twitter.com/HoustonISD).

**5 | YOUTUBE |**  
[YouTube.com/TheHISD](https://YouTube.com/TheHISD). Watch what’s happening on campuses.

**6 | LUNCH MONEY & MENUS |**  
Manage account balances at [SchoolCafe.com](https://SchoolCafe.com), and get menus and nutritional information at [HoustonISD.org/Menus](https://HoustonISD.org/Menus)

**7 | PARENT STUDENT CONNECT |**  
Access attendance, assignments, and report cards. Go to [HoustonISD.org/PSCregister](https://HoustonISD.org/PSCregister) to get started.

## STAY ON TOP OF ATTENDANCE

**ABSENCES MATTER NOW:** Attendance is a key factor in determining your child’s success. Studies have linked dropout patterns with poor attendance beginning in kindergarten and shown that young students who miss too many days have trouble mastering reading. By grade 6, chronic absence is a proven warning sign that a student is at risk of dropping out. A child is considered chronically absent after missing two or more days a month. Missing more than 17 days of school a year can lead to a student not receiving a grade or being retained. [HoustonISD.org/Attendance](https://HoustonISD.org/Attendance)

**DOLLARS ARE AT STAKE:** Your school’s budget is tied to attendance, and every absence leaves less money to fund classrooms.

## KNOW THE BASICS

**MEALS:** All students get a free breakfast, and many of our campuses offer free lunch and dinner to all students. Call 713-556-2939 for more information, and learn about school meal benefits, manage your child’s cafeteria account, or view menus at [HoustonISD.org/Menus](https://HoustonISD.org/Menus)

**TRANSPORTATION:** For information about eligibility for transportation and bus stops, contact your child’s school, call 713-556-9400, or visit [HoustonISD.org/Transportation](https://HoustonISD.org/Transportation)

**SCHOOL CLOSURES:** The district may close schools due to inclement weather or emergencies. HISD announces closings through the following outlets: [HoustonISD.org](https://HoustonISD.org), [Facebook.com/HoustonISD](https://Facebook.com/HoustonISD), [Twitter.com/HoustonISD](https://Twitter.com/HoustonISD), [HISD Weather Hotline](https://HoustonISD.org/HISDWeatherHotline) at 713-556-9595, local radio and television stations, and calls and texts.

**METRO DISCOUNT:** With the Q Fare Card, all students over age 6 receive a 50% discount and free transfers. Call 713-635-4000 or visit [RideMetro.org](https://RideMetro.org)

## KEEP UP WITH ACADEMICS

**GRADE-BY-GRADE GUIDE:** Get a detailed look at what your child should be learning and achieving in each grade level. [HoustonISD.org/ParentGuides](https://HoustonISD.org/ParentGuides)

**REPORT CARDS:** Elementary schools send report cards to parents four times during the year, shortly after the end of each **nine-week grading period**. Most secondary schools send report cards six times during the school year, shortly after the end of each **six-week grading period**. Some, however, observe nine-week grading periods. [HoustonISD.org/Grading](https://HoustonISD.org/Grading)

**PROMOTION STANDARDS:** To move

to the next grade level, students must show that they have met standards related to classroom grades, local or state tests, and attendance. [HoustonISD.org/PromotionStandards](https://HoustonISD.org/PromotionStandards)

**PARENT-TEACHER CONFERENCES:** Conferences are designed to teach parents about expectations, behavior, and their child’s academic progress. Contact your child’s school to schedule one.

## PREPARE FOR WHAT’S COMING

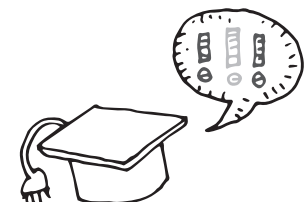
**SCHOOL CHOICE:** HISD offers strong neighborhood, magnet, and specialty school choices, including Montessori, fine arts, STEM, dual-language, and career academies. Fall is the time to start the application process. Call 713-556-6947 or visit [HoustonISD.org/SchoolChoice](https://HoustonISD.org/SchoolChoice).

**STAAR: State of Texas Assessment of Academic Readiness** is the Texas testing program for students in grades 3 through 12 to evaluate progress. Find testing dates and information at [HoustonISD.org/STAAR](https://HoustonISD.org/STAAR)

## FIND RESOURCES

**COMMUNITY RESOURCE GUIDE:** Find after-school programs, summer camps, community centers, ESL and GED services, and more in a searchable guide. [HoustonISD.org/CommunityResource](https://HoustonISD.org/CommunityResource)

**PARENT AND COMMUNITY ASSISTANCE OFFICE:** Connect with a parent liaison who can help resolve school issues through the proper district policies. [HoustonISD.org/ParentAssistance](https://HoustonISD.org/ParentAssistance)



## ¡MANTÉNGASE EN CONTACTO! LE MOSTRAMOS 7 MANERAS:

### 1 | ¿CÓMO QUIERE INFORMARSE? |

Para enterarse de eventos, reuniones y otras noticias, ¿prefiere recibir llamadas telefónicas, mensajes de texto, o correos electrónicos? Indique sus preferencias en [HoustonISD.org/SchoolMessenger](https://HoustonISD.org/SchoolMessenger)

### 2 | SITIOS WEB |

Marque [HoustonISD.org/Spanish](https://HoustonISD.org/Spanish) y el sitio web de su escuela como sitios web preferidos para ver noticias, calendarios y fechas importantes.

### 3 | MENSAJERÍA POR TEXTO |

Envíe la palabra "YES" en un texto al 68453. Solicite recibir avisos sobre las condiciones del tiempo y otras alertas. Mantenga actualizados sus números de teléfono en la escuela.

### 4 | REDES SOCIALES |

[Facebook.com/HISDEspañol](https://Facebook.com/HISDEspañol) y [Twitter.com/HISDEspañol](https://Twitter.com/HISDEspañol).

### 5 | YOUTUBE |

[YouTube.com/TheHISD](https://YouTube.com/TheHISD). Vea lo que sucede en las escuelas.

### 6 | MENÚS Y PAGO DE LAS COMIDAS |

Visite [SchoolCafe.com](https://SchoolCafe.com) para manejar sus cuentas de la cafetería. Vea los menús e información nutricional en [HoustonISD.org/Menus](https://HoustonISD.org/Menus)

### 7 | PARENT STUDENT CONNECT |

Consulte los datos de asistencia escolar, tareas y boletas de calificaciones. Visite [HoustonISD.org/PSCregister](https://HoustonISD.org/PSCregister)

## ESTÉ ATENTO A LA ASISTENCIA

### LAS INASISTENCIAS PERJUDICAN

**DESDE EL PRINCIPIO:** La buena asistencia es un factor clave para el éxito de su hijo. Se ha comprobado la existencia de una relación real entre la asistencia irregular desde kínder y el posterior abandono de los estudios. Además, las investigaciones demuestran que los estudiantes que pierden demasiados días de clases tienen dificultades para leer. Ya en 6.º, la asistencia irregular crónica es señal inequívoca de que un estudiante corre el riesgo de abandonar sus estudios.

La asistencia irregular se considera crónica cuando un estudiante falta dos días o más al mes. Faltar más de 17 días de un ciclo escolar puede resultar en que el estudiante no reciba una calificación, o no pase al siguiente grado. [HoustonISD.org/Asistencia](https://HoustonISD.org/Asistencia)

# BIENVENIDOS A HISD GUÍA PARA PADRES

**REPERCUSIONES ECONÓMICAS:** El presupuesto de la escuela depende de la asistencia estudiantil y cada ausencia reduce la cantidad de dinero que la escuela recibe.

## INFORMACIÓN BÁSICA

**COMIDAS:** Todos los estudiantes reciben un desayuno gratuito y varias de nuestras escuelas ofrecen además almuerzo y cena gratuitos. Llame al 713-556-2939 para informarse, y visite [HoustonISD.org/Menus](https://HoustonISD.org/Menus) para conocer los beneficios de las comidas escolares, manejar la cuenta de su hijo en la cafetería, y ver los menús.

**TRANSPORTE:** Para saber si su hijo podría beneficiarse del transporte e informarse sobre las paradas de autobús, llame a la escuela o al 713-556-9400, o bien visite [HoustonISD.org/Transporte](https://HoustonISD.org/Transporte)

**CIERRE DE ESCUELAS:** El distrito puede optar por cerrar las escuelas en casos de inclemencias del tiempo o emergencias, y comunicará estos cierres por [HoustonISD.org/Spanish](https://HoustonISD.org/Spanish), [Twitter.com/HISDEspañol](https://Twitter.com/HISDEspañol), [Facebook.com/HISDEspañol](https://Facebook.com/HISDEspañol), la Línea Directa de Información Meteorológica de HISD 713-556-9595, estaciones locales de radio y televisión, y llamadas y mensajes de texto.

### DESCUENTOS EN EL TRANSPORTE

**DE METRO:** Con la tarjeta Q Fare Card, todos los estudiantes mayores de 6 años reciben un 50% de descuento y transbordos gratuitos. Llame al 713-635-4000 o visite [RideMetro.org](https://RideMetro.org)

## AL DÍA CON EL DESEMPEÑO ACADÉMICO

**UNA GUÍA PARA CADA GRADO:** Vea en detalle lo que su hijo debe aprender y lograr en cada grado. [HoustonISD.org/GuíaParaPadres](https://HoustonISD.org/GuíaParaPadres)

**BOLETA DE CALIFICACIONES:** Las escuelas primarias envían las boletas de calificaciones a los padres cuatro veces al año, después de cada periodo de calificación de nueve semanas. La mayoría de las escuelas secundarias y preparatorias distribuyen boletas de calificaciones seis veces por ciclo escolar, poco después del

final de cada periodo de calificación de seis semanas. No obstante, algunas se rigen por periodos de calificación de nueve semanas. Vea las fechas en [HoustonISD.org/Grading](https://HoustonISD.org/Grading)

**NORMAS DE PROMOCIÓN:** Para pasar al siguiente grado los estudiantes deben cumplir con las normas de calificación escolar, las evaluaciones locales y estatales, y la asistencia: [HoustonISD.org/NormasDePromoción](https://HoustonISD.org/NormasDePromoción)

### CONFERENCIAS DE PADRES Y

**MAESTROS:** Las conferencias informan a los padres sobre las expectativas, el comportamiento y el rendimiento académico del estudiante. Para programar una conferencia llame a la escuela.

## PREPÁRESE: INSCRIPCIONES Y EXÁMENES

**OPCIONES ESCOLARES:** HISD ofrece muchas opciones educativas en escuelas vecinales, magnet y especializadas, como Montessori, de bellas artes, STEM, de Doble Vía y academias profesionales. El otoño es el momento para iniciar el proceso de solicitud de admisión. Llame al 713-556-6947 o visite [HoustonISD.org/SchoolChoice](https://HoustonISD.org/SchoolChoice).

**STAAR:** El programa Evaluaciones de la Preparación Académica del Estado de Texas, (STAAR) es el plan de evaluación de Texas para medir el progreso de los estudiantes de 3.º a 12.º grado. Visite [HoustonISD.org/STAAR](https://HoustonISD.org/STAAR) para ver las fechas de las evaluaciones e información detallada.

## BUSQUE RECURSOS

### GUÍA DE RECURSOS DE LA

**COMUNIDAD:** Identifique programas para después de la escuela, talleres de verano, centros comunitarios, servicios ESL y GED, y más en una guía digital: [HoustonISD.org/RecursosComunitarios](https://HoustonISD.org/RecursosComunitarios)

### ASISTENCIA PARA LOS PADRES Y

**LA COMUNIDAD:** Si necesita resolver algún asunto escolar conecte con un coordinador que le ayudará guiándose por la normativa del distrito. [HoustonISD.org/AyudaParaPadres](https://HoustonISD.org/AyudaParaPadres)